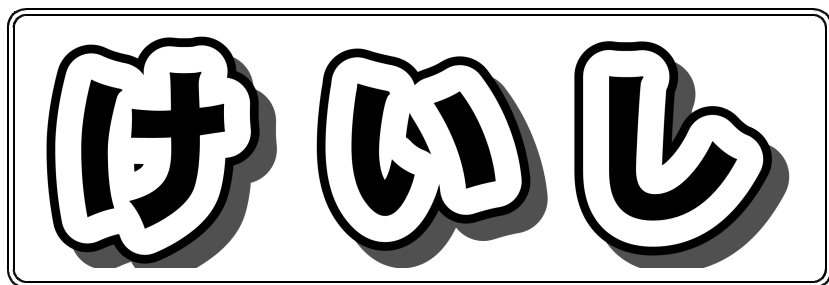


平成29年4月27日



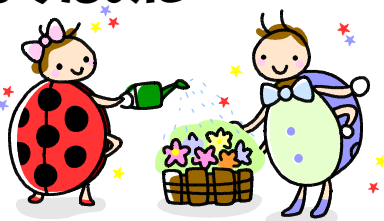
児童数 313名
校長 鶴 欣二

めざす児童像

① けんこうな体 ② いい心 ③ しっかりした学力

子どもたち一人一人のよさや可能性を伸ばすために

国際的な調査によると、日本は、学力はトップレベルにあるけれども、自分のことがあまり好きではない・自分は何をやってもだめな人間だといった自分に対する評価（自己肯定感）が低い子どもたちが増えていると言われています。本校においても、自己肯定感の低い子どもたちがいます。



それは、ほめられる体験の不足、生活経験の乏しさ、かかわり体験の不足などから子どもたちが自信を失っているのではと思います。自己肯定感が低いと、目標をもって挑戦しようという意欲が低くなったり、他人とうまくかかわれなかったりといったことにつながります。

学校では、「けいしの子ども」を目指すための目標を立てさせたり、がんばる場面を与えたりすることを通して、子どもの伸びや頑張りをきちんとほめ、認めたいと考えています。そして、一人一人に自分のよさや個性、持ち味を自覚させ、自分は価値のある人間であるといった自信を培っていきたいと思います。ご家庭でも、いろんな場面でほめていただき、個々のよさや可能性が育まれますようご協力をお願いします。

なの花教室の開級式

本校には、通級指導教室「なの花教室」が八女地区で唯一設置されています。18日（火）は、開級式が行われました。お子様の発達等で、何かご心配やご相談なされたいことがあれば、なの花教室やコーディネーターまでご連絡ください。



学習参観・PTA総会・学級懇談会

平成29年度になって初めての学習参観でした。新しい学年、教室での子どもたちの学習の様子はどうでしたか。短い時間でしたが、全部の学級を参観し、子どもたちの楽しそうにがんばっている姿が印象的でした。その後のPTA総会にも、120名ほどの皆様にご参加いただき、大変心強く思いました。ありがとうございました。



楽しかった歓迎集会・歓迎遠足

20日は、歓迎集会と歓迎遠足でした。歓迎集会は、運営委員会や新聞委員会などの各委員の子どもたちが、準備や運営、後片付けまで一生懸命取り組みました。ゲームやプレゼント渡しなどがあり、1年生はきつととても楽しかったことと思います。その後、1年から6年までの各縦割り班ごとに、宮野公園まで歩きました。きれいに整備された公園で、20の班ごとに楽しみのお弁当を食べました。天候に恵まれ、3年ぶりの歓迎遠足でした。



全国学力・学習状況調査

18日に、6年生を対象に①教科に関する調査と②児童質問紙調査を実施しました。①では、国語と算数で、A：主に「知識」に関する内容とB：主に「活用」に関する内容とにわかれています。活用とは、知識や技能を実生活の様々な場面で活用する力などのことで、思考力や表現力が問われます。本校では、昨年続きこの活用の力を育みたいと考え、授業を改善するなどの取組を行います。同時に、①と②の調査結果を分析し、子どもの学習・生活習慣については、保護者の皆様とともに共有しながら、一人一人の学力向上を図っていきたいと考えています。